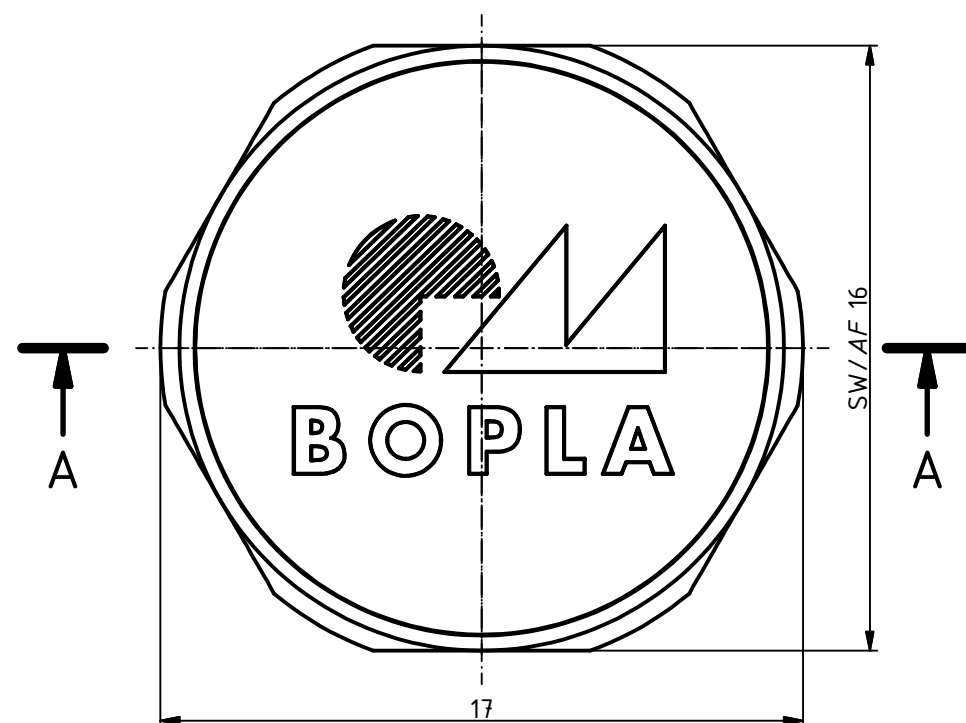
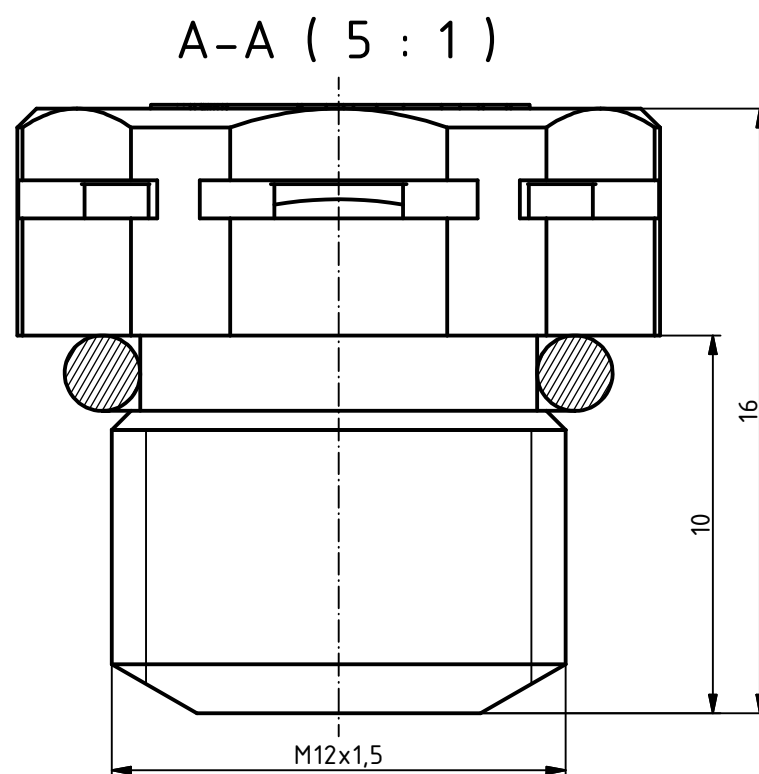
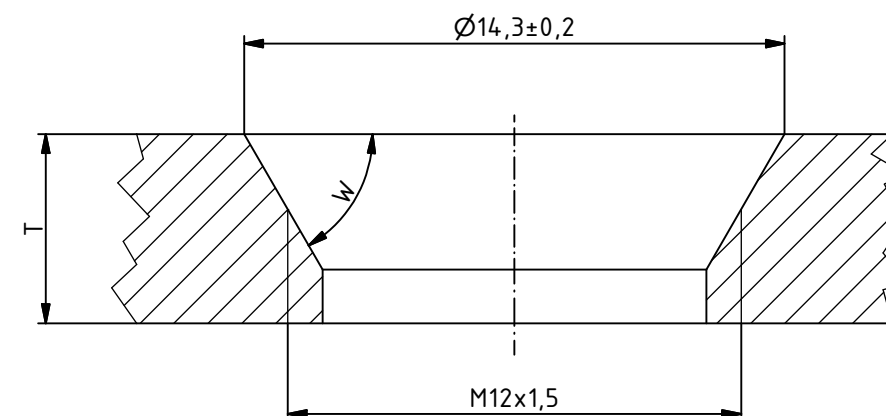


Einschraub-
drehmoment
60-80 Ncm/
screw-in
torque
60-80 Ncm



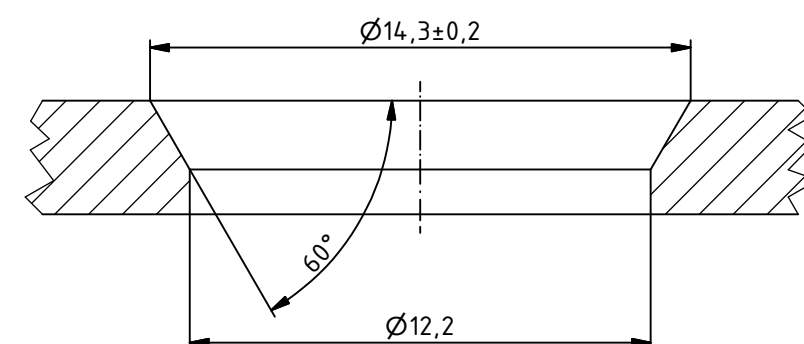
- 1) Bei Fasenwinkeln unter 60° ist die Dichtung im montierten Zustand noch sichtbar.
 - 2) Bei Wandstärken unter 3mm auf jeden Fall Gegenmutter verwenden./
- 1) At chamfer angles below 60 ° is the seal in the mounted state still visible.
- 2) For wall thicknesses of less than 3mm in any case use counter nut.

Bearbeitungshinweis/ machining note:



T	W 1)
ab/from 3 - 4mm	30°
ab/from 4 - 5mm	45°
ab/from 5mm	60°

für Direkt-
montage/
for direct
assembly



für Montage
mit Gegen-
mutter/
for assembly
with counter
nut 2)

Maßstab/
Scale: 5:1

Zeichnungs-Nr. / Drawing-No.:
3K 5200.127.04

Artikel / Article:
DAE M12
Katalogzeichnung
Catalogue drawing

4106
3823
3615

22.09.2014
06.08.2007
11.07.2002

Ä.Nr/
Alt.No:

Datum/
Date:

DISK: 2502227.idw
Datum/Date: 16.07.2002 OK

BOPLA
A Phoenix Mecano Company