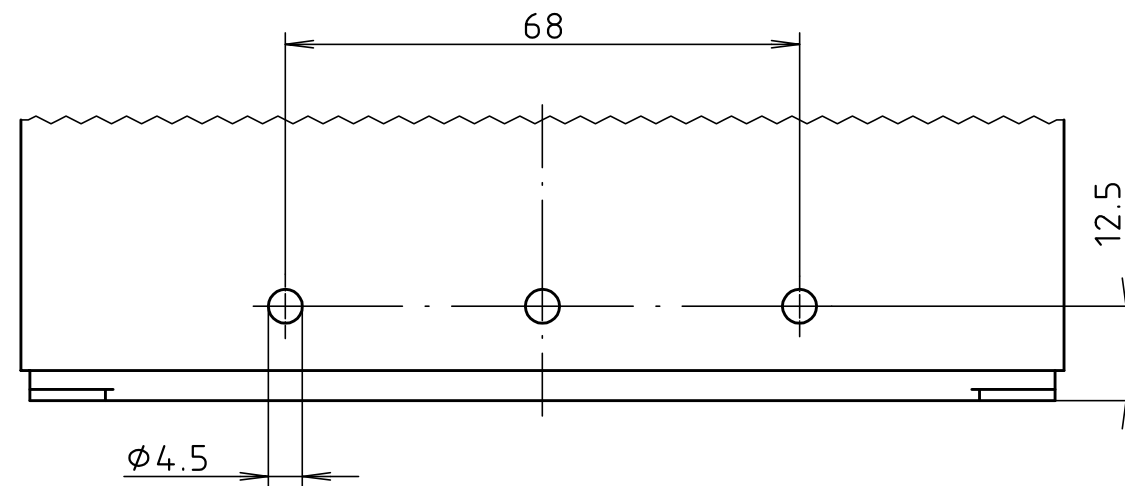
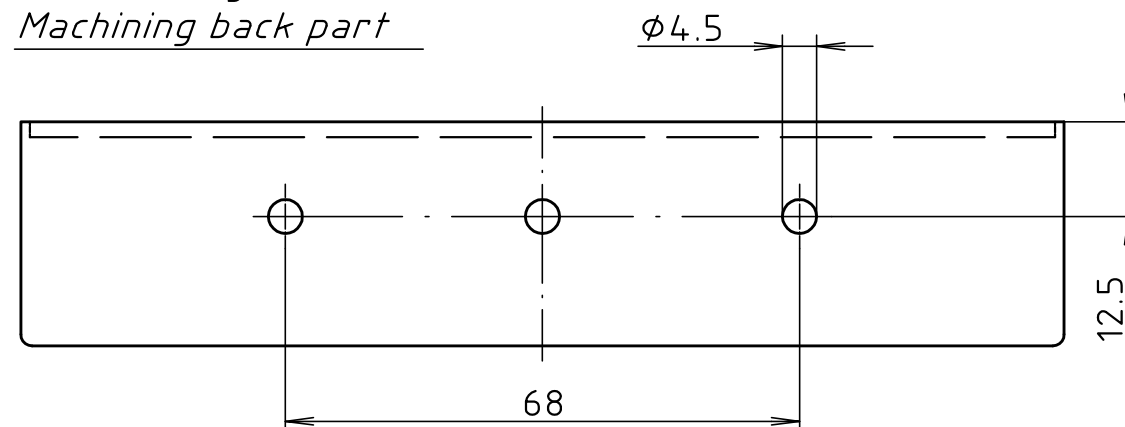


Bearbeitung Frontteil bzw. Basisteil/  
*Machining front part respectively base part*



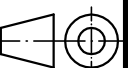
Bearbeitung Rückteil/  
*Machining back part*



SC 1230 und SC 1230 R  
Bearbeitung und Montage  
auf einer Stirnseite./  
*SC 1230 and SC 1230 R*  
*Machining and assembly*  
*on an end face.*

DSC 1230  
Bearbeitung und Montage  
auf beiden Stirnseiten./  
*DSC 1230*  
*Machining and assembly*  
*on both end faces.*

Maßstab/  
Scale: 1:1



Zeichnungs-Nr. / *Drawing-No.:*  
3K 1200.318.01

Artikel / *Article:*  
CombiCard  
(D)SC 1230 (R)  
Katalogzeichnung / *Catalogue drawing*

A.Nr./ Alt-No.:	Datum/ Date:

DISK: 2 102 640  
Datum / *Date:* 26.10.2005 HR