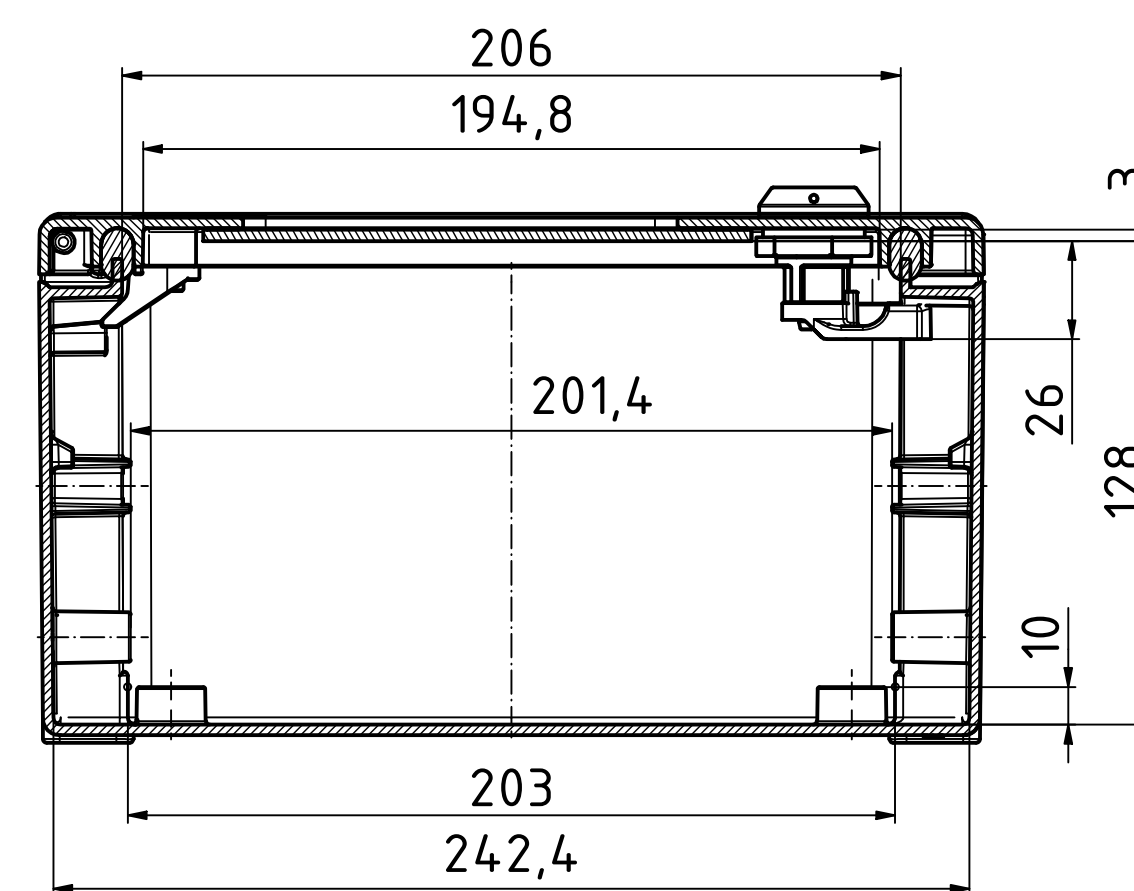
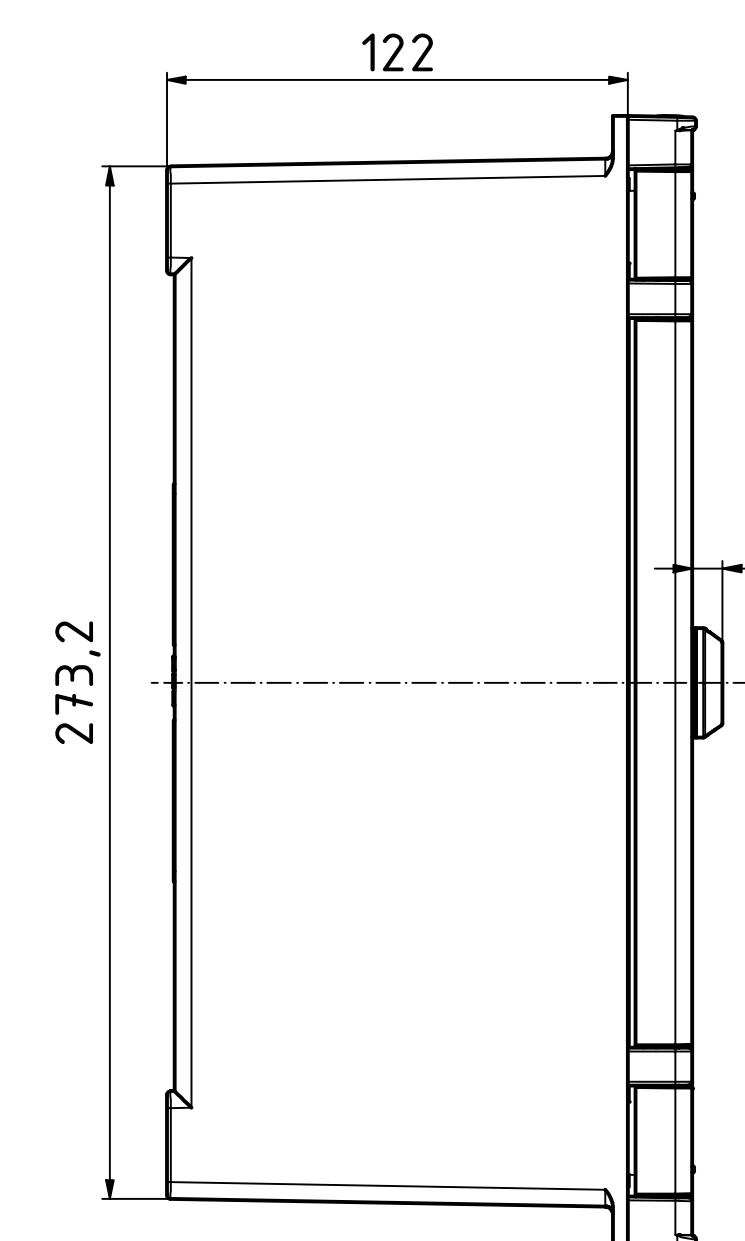
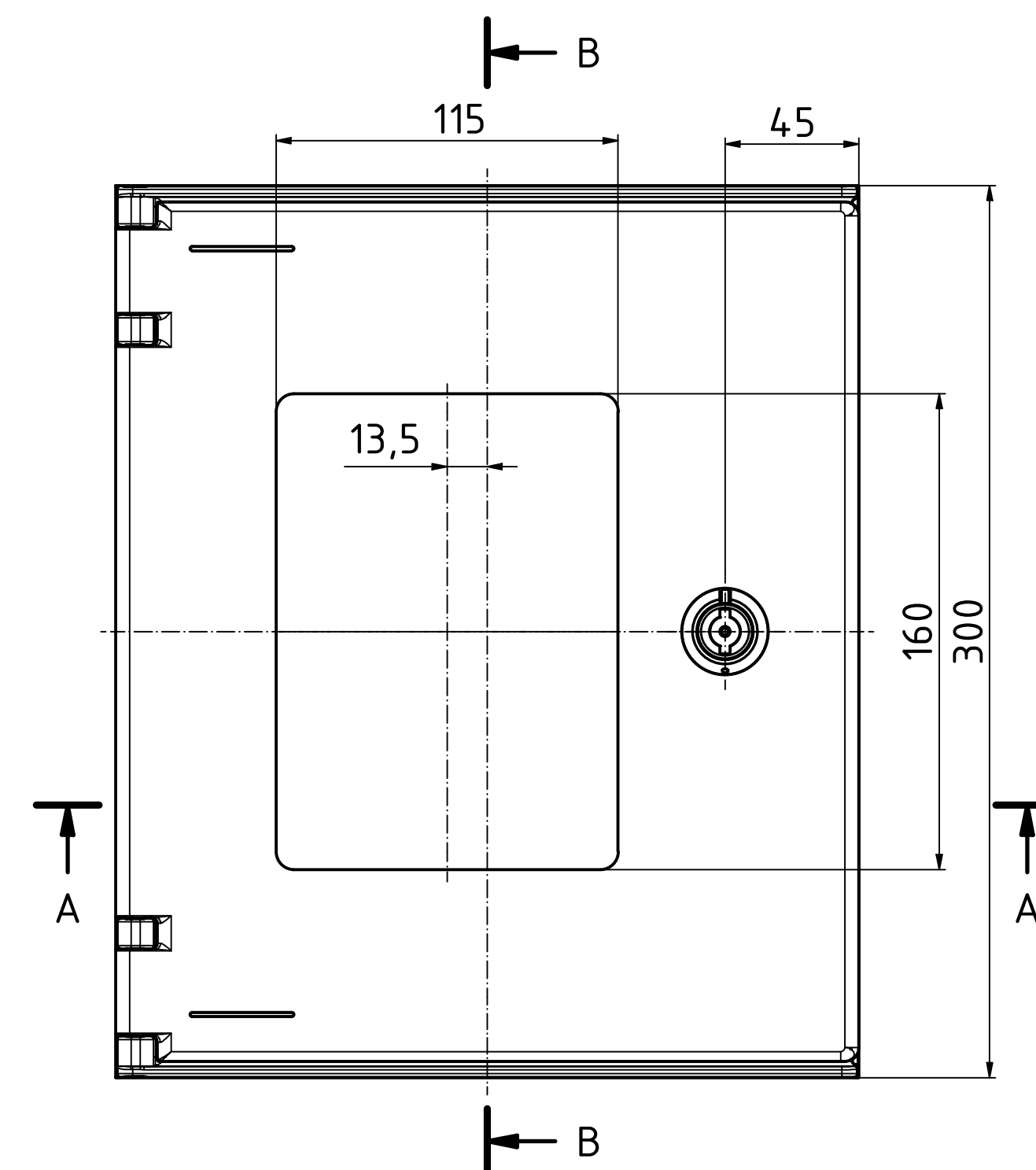
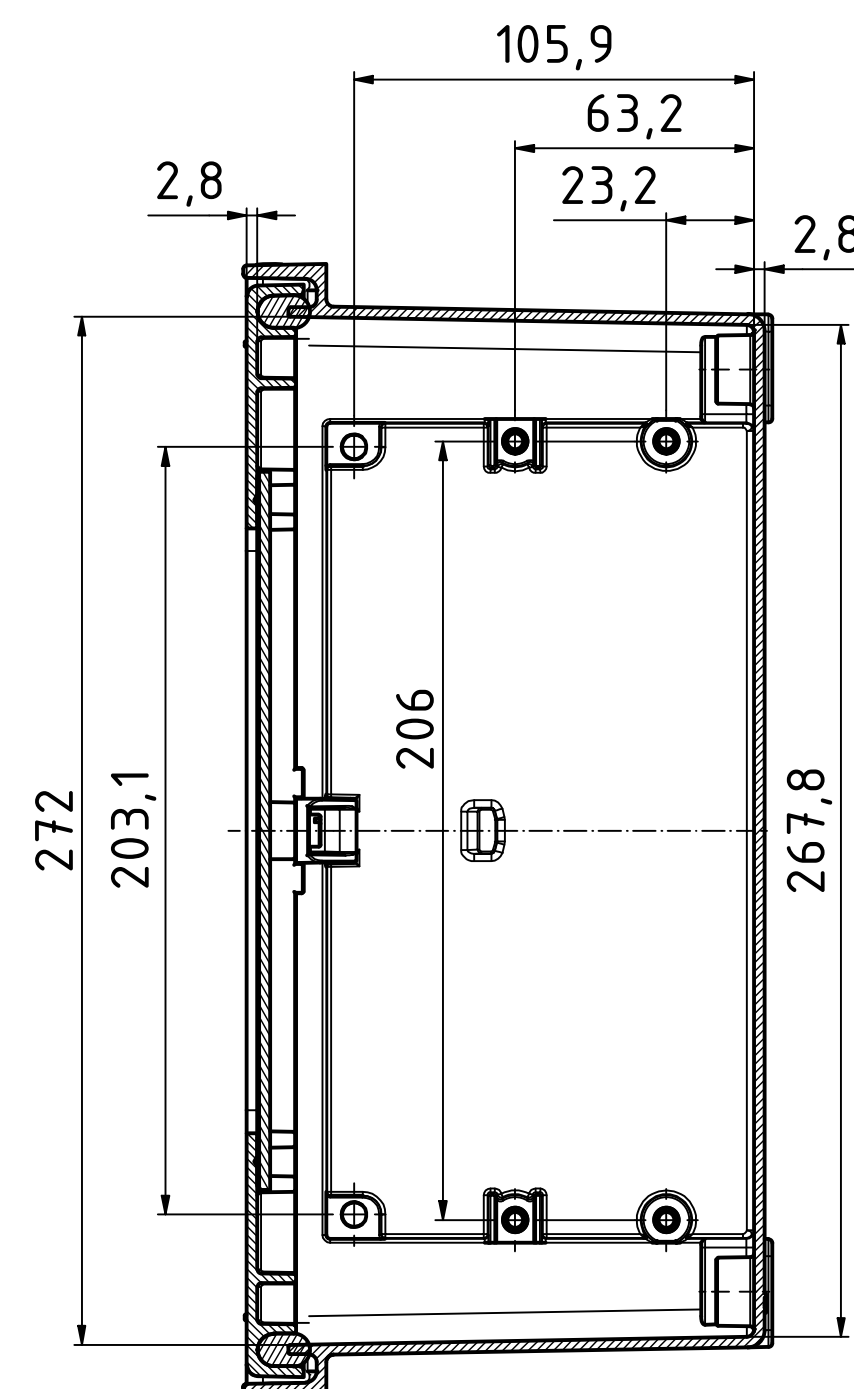


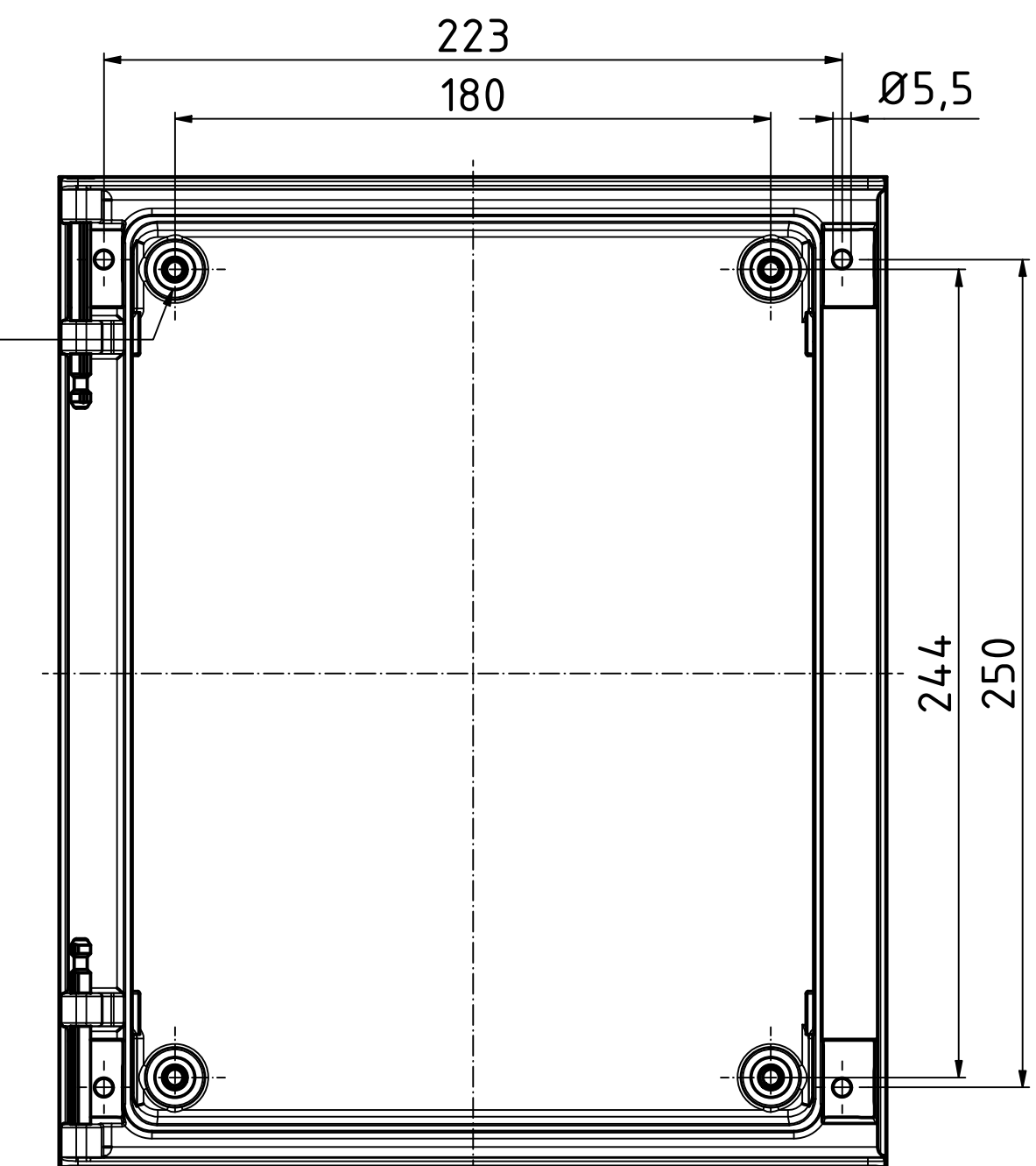
A-A (1 : 2)



B-B (1 : 2)

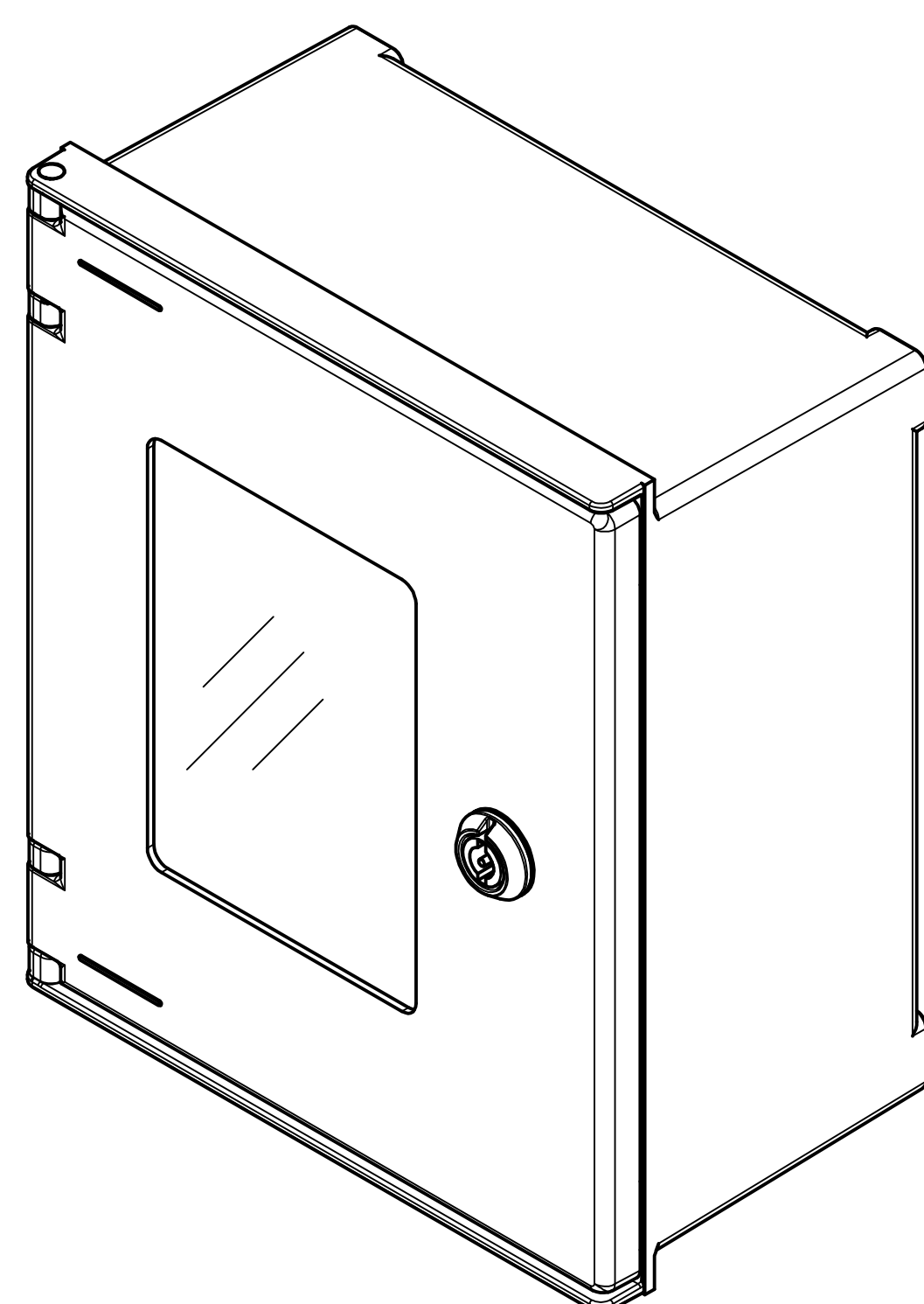


Unterteil (1 : 2)
Base



M6 - 8mm tief/deep (4x)

ISO (1 : 2)



Bearbeitungshinweis:

Die Bearbeitung hat eine Positionstoleranz von $\pm 2\text{mm}$ zum Gehäuse.
Bearbeitungen untereinander beziehen sich auf die Allgometoleranz
DIN ISO 2768-m.

Fertigungsbedingt können bei diesem Gehäuse nur Ausschnitte und
Durchgangsbohrungen gefertigt werden.

Die Montage von Einpressteilen ist bei dieser Gehäuseserie nicht möglich.
Das Aufbringen von Beschriftungen im Druckverfahren ist nicht möglich.

Manufacturing note:

The machining has a position tolerance of $\pm 2\text{mm}$ to the enclosure.
Machining to each other refers to the general tolerance DIN ISO 2768-m.
For manufacturing reasons, only cut-outs and through-holes can be
machined in this enclosure.

The assembly of press-fit parts is not possible in this enclosure series.
It is not possible to attach printing markings.

Achtung, Maßstab beachten.

Maßstab/ Scale:	1:2	
Zeichnungs-Nr. / Drawing-No.:	1K 54.60.010.05	
Artikel / Article:	Polysafe PS 321-T Katalogzg./Catalogue draw.	
A.Nr./ Alt.No.:	4.353 4.351 4.330 4.325	
Datum/ Date:	19.01.2022 17.12.2021 19.04.2021 08.03.2021	
DISK:	24.04.287.idw	
Datum/Date:	30.04.2019 AH	